



PRODRILL

更丰富高效的钻孔解决方案

Mastercam ProDrill 是一个基于特征加工、高效灵活的钻孔解决方案。支持几乎所有的 CAD 文件格式，可基于曲面或实体模型进行自动钻孔编程，或根据加工需求自定义钻孔流程。ProDrill 可以节省时间、减少重复性的钻孔编程任务，并使其适应实际的加工需求。

使复杂钻孔及大批量钻孔加工编程变的更简单

无论是进行 2D 加工还是复杂的五轴加工，ProDrill 都能帮助用户识别钻孔类型、提供钻孔策略，并以直观便捷的方式进行管理。

直观地创建钻孔类型

使用这个功能可以快速简单的为一些复杂孔创建相应策略；一键创建所有相关特征。ProDrill 会根据这些操作生成相应的切削策略。

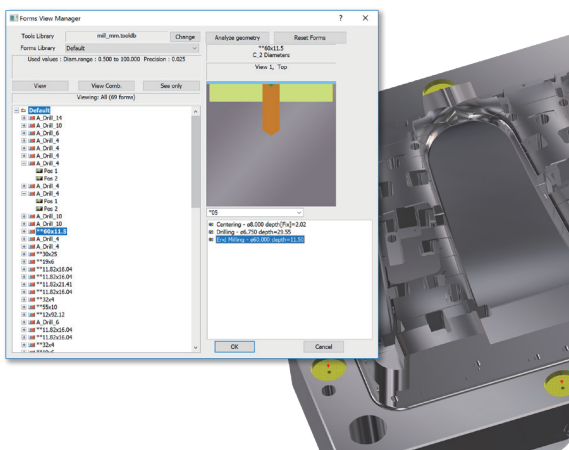
功能和优势

- 基于各种类型的孔特征自动编程，包括简单的钻孔加工、外形镗孔加工、铰孔加工以及镗孔加工、倒角加工、锥型沉孔加工、螺纹加工、攻丝加工、全圆铣削以及自定义的钻孔类型。
- 优化刀具平面旋转，减少不必要的刀路。
- 支持刀路编组，适应高级使用。
- 可为一个零件上的所有操作或仅当前选择的操作生成刀路。
- 高效安全的碰撞检查和验证。

Mastercam ProDrill 操作流程

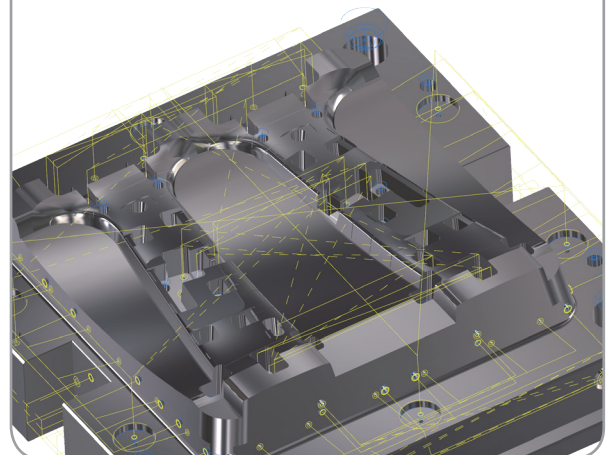
STEP 1

使用自动检测，自定义孔加工过程。



STEP 2

让 ProDrill 扫描零件并创建所有必要的平面、刀具和刀路，以满足加工需求。



注:Mastercam ProDrill 必须单独额外购买。它适用于 Mastercam Mill 和 Router。使用 Mastercam Prodrill 无需另外购买 Mastercam Multiaxis。